

### 3M™ 廚下型生飲系統 DWS4000



標準售價：4,290 元    標準售價：15,800 元

主要成分：3M 專利高壓縮塊狀活性炭  
總處理量：1,500 加侖 / 5,678 公升\*  
適用水溫：4.4~37.8°C  
淨水流量：5.7 公升 / 分鐘  
過濾孔徑：0.2 微米

\* 標示之總處理量為 NSF 測試認證效能，但實際處理量將因臺灣各地水質狀況而有所差異。



#### 特殊淨水效果

- 0.2 微米超細孔徑，頂級 9.9% 致病微生物過濾效能。
- 高效能專利高壓縮塊狀活性炭，有效去除水中餘氯、及所揮發性的有機物。\*
- 去除水中汙染物同時，保留對人體有益的礦物質。

\* 指 苯、毒殺芬、氯苯、TTHMs (總三鹵甲烷) 53 種揮發性有機物



### 3M™ 廚下型生飲系統 DWS6000



標準售價：22,800 元

有效過濾：沉積物、鐵鏽、餘氯、異味重、金屬鉛、囊孢菌  
總處理量：1,500 加侖 / 5,678 公升\*  
淨水流量：3.8 公升 / 分鐘  
過濾孔徑：0.2 微米



濾芯標準售價：7,590 元 / 組

#### 3M 專利高能 活性炭棒技術

由超細微活性炭粉末燒結而成，性能遠優於普通顆粒或粉末狀活性炭，並加入 FDA 認證的食品級高分子材料，能提高過濾水中重金屬、抑菌等功。

#### 3M 專利 0.2 微米 超微細除菌膜

0.2 微米超細孔徑，有效去除中超過 99.9% 致病細菌、孢子囊等微生物。



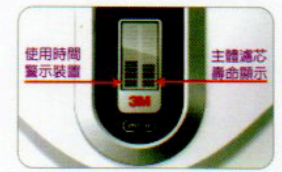
廣泛運用於生醫製藥末端過濾，確保除菌效果，為美國 FDA 認可材質。

尼龍除菌打摺設計及漸密式結構，能提供卓越的過濾效能。

### 3M™ 廚下型生飲系統 DWS2500

適用對象：四人以上大家庭  
總處理量：2,850 公升  
淨水流量：2.85 公升 / 分鐘  
過濾孔徑：0.2 微米  
保固期限：一年

#### 三重智慧警示 確保用水安全



- LCD 智慧型顯示，隨時監控濾芯壽命。
- 聲音警示裝置提醒濾芯更換。
- 鵝頸龍頭發光設計由藍轉紅再次提醒濾芯更換。



標準售價：20,800 元



濾芯標準售價：6,890 元 / 組

#### 專利高壓縮塊狀活性炭結構

有效攔阻泥沙、顆粒、雜質。

#### 3M 專利新型氫離子交換樹脂

有效軟化硬水、降低鈣鎂離子(石灰質)、去除重金屬離子，並保留 25% 礦物質。

#### 3M 專利活性炭

有效去除水中異味、餘氯及有機化學物質。

#### 3M 專利超細微除菌膜

0.2 微米超細孔徑，有效去除水中超過 99.9% 致病細菌、孢子囊等微生物，達到頂級過濾效能。

#### 3M 專利高效能活性炭棒技術

高密度活性炭棒結構，每滴水均經過有效的過濾，並加入 FDA 認證的食品級高分子材料，能提高過濾水中重金屬、抑菌等功效。

## 3M™ 家用除鉛型淨水器 DWS-1500



標準售價：6,990 元

標準售價：2,590 元

### 3M 專利高效能活性碳棒結構

由超細微活性碳粉末燒結而成，性能遠優於普通顆粒或粉末狀活性碳，並加入經 FDA 認證的食品級高分子材料，能提高過濾水中重金屬、抑菌等功效。活性碳孔隙的比表面積越大，吸附污染物的能力越佳，每克 3M 高效能活性碳其比表面積相當於一個棒球場的大小。

產品規格表	
產品規格	DWS-1500
濾芯	單管
適用對象	4 人以上大家庭
淨水處理量	5,678 公升
流量	2.3L / 分
過濾孔徑	0.5 微米

### 特殊淨水效果

- 特殊除鉛及重金屬配方，保持水質純淨。
- 有效去除 0.5 微米之雜質與 99.95% 致病微生物。
- 去除水中污染物同時，保留對人有益的礦物質。
- 專利高壓縮塊狀活性碳技術。

## 3M™ 家用除鉛型淨水器 WCF-110L



標準售價：5,990 元

標準售價：2,290 元

產品規格表	
有效過濾	沉積物、鐵鏽、餘氯、異味、重金屬鉛、囊孢菌
總處理量	1,100 加侖 / 4,000 公升
適用水溫	4.4~37.8°C
淨水流量	2.8 公升 / 分鐘
過濾孔徑	0.5 微米

### 專利高壓縮塊狀活性碳結構

採用特殊活性碳配方及塊狀結構，最能有效過濾水中餘氯、異味及污染物，淨化後水質甘甜無汙染，並能留下人體所需之礦物質，其特殊結構能抑制高水壓常見的水槌效應，使用時無須經過活化程序，亦不會釋放出活性碳顆粒，外鬆內密的設計可層層過濾雜質與沉積物，降低過濾時需求水壓，不需加裝任何加壓裝置，濾芯不易阻塞壽命更長。

## 3M™ 家用型淨水器 CC350



標準售價：8,990 元

標準售價：3,290 元

### 3M 專利高效能活性碳棒結構

由超細微活性碳粉末燒結而成，性能遠優於普通顆粒或粉末狀活性碳，並加入經 FDA 認證的食品級高分子材料，能提高過濾水中重金屬、抑菌等功效。活性碳孔隙的比表面積越大，吸附污染物的能力越佳，每克 3M 高效能活性碳其比表面積相當於一個棒球場的大小。

產品規格表	
產品規格	CC350
濾芯	單管
適用對象	4 人以上大家庭
淨水處理量	13,249 公升
流量	3.8L / 分
過濾孔徑	0.5 微米

### 特殊淨水效果

- 有效去除 0.5 微米之雜質與 99.95% 致病微生物。
- 去除水中污染物同時，保留對人有益的礦物質。
- 專利高壓縮塊狀活性碳技術。

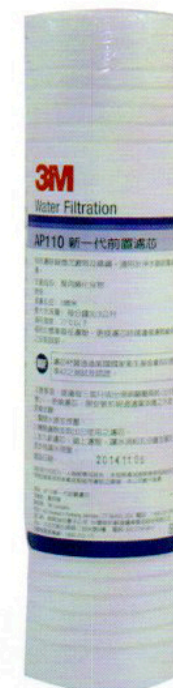
## 深層溝槽設計 壽命更長

新一代 AP100/AP110 擁有更多更深層的溝槽設計，比起早期濾芯增加大約 47% 表面積，比起無溝槽式更增加約 132% 表面積，大幅提高雜質過濾效能，延長濾芯壽命。

## 國際認證

濾芯材質通過美國國家衛生基金會 (NSF) 標準 42 之測試及認證。

規格	AP110	AP100
過濾孔徑	5 微米	1 微米
流量	30.3 公升 / 分鐘	
適用於標準直徑濾殼		



標準售價：350 元

## SJI 節能熱飲機 SD-103

盛智三大保證。100% 臺灣製造  
ISO 9001 認證工廠製造



標準售價：11,800 元

消耗功率：780 瓦  
保險絲：15 安培  
容量：2.4 公升  
尺寸：19.7×21.3×35.8 cm

### ①安裝簡易

快速接頭安裝簡易，改善水管連接時易扭結或彎曲情形。

### ②節能熱蒸氣回收槽

- 節能熱蒸氣回收槽於熱飲機加熱中，利用氣囊與大氣壓力，將蒸氣與熱氣回收到槽內循環利用，改善傳統熱飲機加熱時滴水之缺點，達到節能省水之功能。
- 節能熱蒸氣回收槽具有舒壓功能，由於加熱時產生的高溫，熱桶需承受壓力，氣囊可減少滴水與舒壓，不會造成爆炸，或引起漏水。

### ③環保材質保麗龍

- 環保材料採效果最好的保麗龍材質
- 符合美國 UL94 消防安全標準
- 環保一可回收再利用

### ④節能（待機狀態）

用電量比一顆 40 瓦特的燈泡還要低

### ⑤溫度旋鈕

- 動動指尖就可調整 60 度到 98 度的熱水
- 適合煮飯、沖泡熱飲或小酒吧使用

### 四個首創

#### ①可拆式不鏽鋼桶

- 2.4L 的熱桶容量可供應每小時 60 杯熱水
- 以固定環固定上下桶身，熱桶使用一段期間後，石灰質可能會結垢於桶身內壁，可拆加熱桶清缸、殺菌售後服務。
- ST304 不鏽鋼以模具一體成形，無接縫與焊接點。
- 無漏水及重金屬釋出狀況。

#### ②加熱管自動防護（防空燒）裝置

自動復歸的熱熔式保險絲，加熱管於熱桶無水狀態下，保險絲會自動斷電，可防護加熱管無水通電的空燒狀態。

#### ③ ST 不鏽鋼環狀型加熱管

- ST304 不鏽鋼環狀型加熱管改善傳統青銅材質加熱管，無重金屬釋出，衛生又耐用。

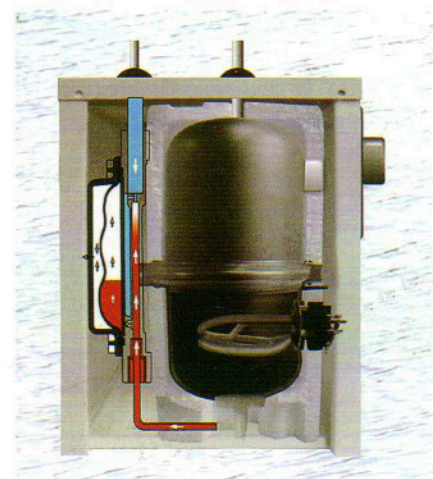
- 環狀型加熱管的加熱面積比傳統 U 型加熱管的導熱面積平均高出兩到三倍，加熱速度更快、更省電、壽命長。

- 780/1300 瓦特的加熱管比其他的品牌品質更好。



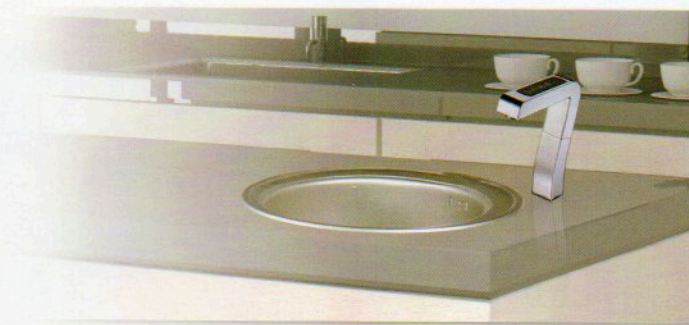
#### ④進水裝置採用層流進水，大出水量

運用雷諾法則，進水由熱桶底部裝置往上層層流動，避免進水過程中出現擾流現象，而造成冷熱水混合狀況。



熱飲器解剖圖

## SJI 節能熱飲機 SD-104



16.5 cm



21.5 cm

標準售價：28,800 元

1. 龍頭鑽孔尺寸 35mm
2. 龍頭旋轉角度左右各 30 度



### 全台獨創觸控式 One Touch 電子龍頭

- ① 全台首創觸控式電子龍頭，科技新穎並富有歐式極簡風格之外觀設計。
- ② 觸控面板顯示熱水溫度並設計電源、節電、安全鎖、熱水與淨水操作功能。
- ③ 龍頭防水設計，改善目前市售電子式龍頭，操作面板均以貼紙貼合，使用一段時間後貼紙破裂或不黏，滲水到龍頭 IC 板造成故障與客訴。



消耗功率：650 瓦  
輸入電源：110V60Hz  
額定功率：650W  
熱水容量：2.4 公升  
熱水溫度：88~98°C  
建議工作壓力：20~60Psi(1.5kg~3.5kg)  
防空燒裝置：2 段式  
尺寸：17×33×32 cm

# 配件

## 鵝頸



3M 原裝鵝頸  
標準售價：2,500 元



不鏽鋼鵝頸  
標準售價：2,800 元



歐式鵝頸  
標準售價：2,000 元

※ 以上鵝頸皆臺灣製造

## 漏水斷路器



標準售價：2,800 元

### 規格

- \* 工作電壓：9V DC
- \* 水源接頭：1/2" 公母牙
- \* 最大承受壓力：6 Bar

### 特色說明

- \* 漏水時自動關閉水源
- \* 安裝簡易
- \* 使用 9V 鹼性電池
- \* 電量低時會嗶聲警告，需更換電池
- \* 電量不足時自動關閉水源

水源接頭規格：1/2" 公母牙

